

# SPYGLIUOČIŲ PRIEŽIŪRA

paruoštukas

1

## ŠAUSŲ ŠAKŲ IR SPYGLIŲ ŠALINIMAS

Pavasarij arba rudenį reikia pašalinti visas ligotas, arti kamieno esančias sausas šakas. Po genėjimo, žaizdas rekomenduojama patepti specialiu tepalu, kuris gydo medžių žaizdas. Šiuo tepalu taip pat reikėtų patepti besilupančią, pažeistą žievę.



2

## GENĖJIMAS

Spygliuočių formavimą geriausia atlikti pavasarį, kol augalas dar miega. Pirmais metais po pasodinimo ir rudenį to daryti nepatartina. Jei spygliuočio laja yra per reta, kiekvieno augalo viršūnę reikėtų per kelis centimetrus patrumpinti - tai paskatins aktyvesnį augalo augimą į plotį ir vainiko tankėjimą.

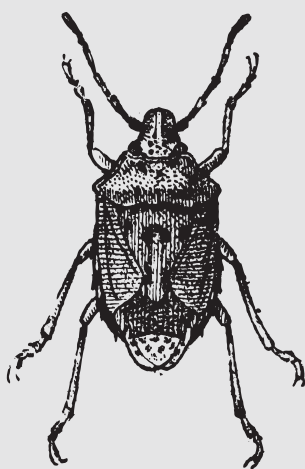


Skenuok su telefonu ir pamatyt mūsų video apie eglutės 'Inversa' priežiūrą pavasarį

3

## APSAUGA NUO LIGŲ IR KENKĖJŲ

Apsaugai nuo kenkėjų, kiekvienais metais spygliuočius patartina purkšti vario preparatais. Grybelinėms ligoms gydyti bei jų profilaktikai vykdyti, reikia naudoti fungicidus. Jei vis tik naudojate augimo stimulatorius, tą daryti patartina oro temperatūrai esant aukštesnei nei 15 laipsnių ir juo purkšti 2-3 kartus per metus kas 10-15 dienų.



4

## TRĘŠIMAS

Spygliuočius geriausia tręšti kompostu pavasarį, kai jau nebebūna naktinių šalnų. Tačiau su spygliuočių tręšimu nereikėtų persistengti - geriau mažiau nei daugiau. Jokiu būdu nerekomenduojama rudenį spygliuočių tręšti azotinėmis mineralinėmis trąšomis, nes toks tręšimas gali paspartinti jaunų šakų augimą, kurios neturės laiko sustiprėti prieš šalną. Norint, kad spygliuočių spalva būtų žalsvesnė, rekomenduojama juos apdoroti magnio sulfatu.



4

## NUDEGIMAI

Kai kurie spygliuočių, ypač tujų, atstovai yra labai linkę į saulės nudegimus, ypač žiemos-pavasario laikotarpiu. Kovo pabaigoje (bet tik esant teigiamai temperatūrai!) galima palaistyti augalus šiltu vandeniu, kad prasidėtų aktyvus sulčių tekėjimas ir augalas pradėtų gauti daugiau drėgmės nei išgarina. Be to, galima augalus apdengti agroplėvele, kuri sudaro barjerą UV spinduliams.



Skenuok su telefonu ir pamatyt mūsų video apie augalų priežiūrą žiemą